



ESTIMACIONES AGRÍCOLAS

Informe semanal al

07 de Noviembre de 2013



SUBSECRETARÍA DE AGRICULTURA DIRECCIÓN NACIONAL DE INFORMACIÓN Y MERCADOS

Responsable del presente informe:

Ing. Agr. Marcelo Yasky

Subsecretario de Agricultura

Colaboran en su confección:

Dirección de Información Agropecuaria y Forestal

Oficina de Riesgo Agropecuario



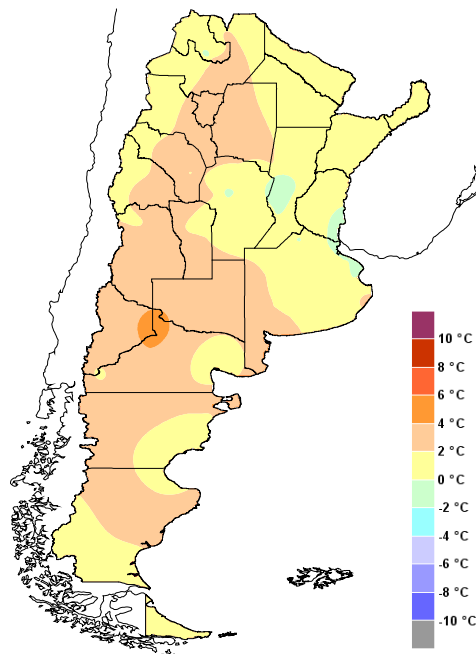
ÍNDICE

- Temperaturas
- Precipitaciones
- Estado de las reservas hídricas
- Estado de los cultivos
- Evolución de la superficie sembrada y cosechada
- Humedad y estado de los cultivos



TEMPERATURAS

Las anomalías de temperatura fueron positivas e importantes en el oeste del país y la Patagonia, algo que es característico de cuando un sistema de mal tiempo se instala sobre la franja central y norte de Argentina. Las temperaturas en pampeana fueron superiores a lo normal el miércoles 30, lunes 4 y martes 5. Las máximas más altas fueron esos días en esta región, con valores de 26/34°C. En el norte, se observaron temperaturas altas hasta el sábado, con máximas de 32/42°C previas al cambio de masa de aire. Las mínimas más bajas de la semana fueron el viernes 4, sin riesgo de helada las zonas agrícolas central y norte del país.



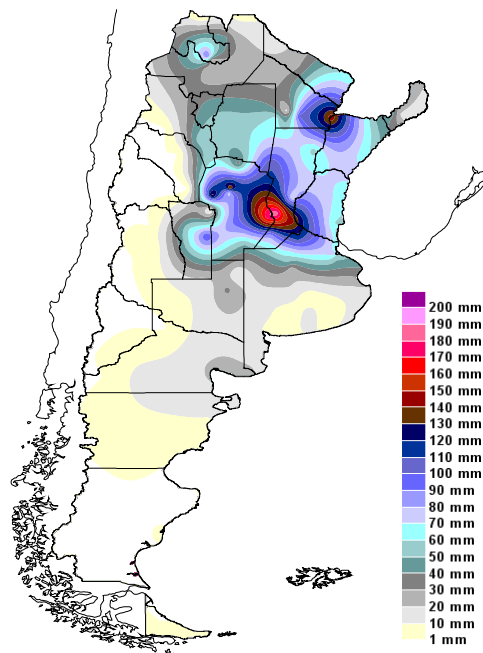
Anomalía de la temperatura media
de la semana

Se espera un ascenso de la temperatura hasta el jueves, día en que comienza a desarrollarse un nuevo sistema de mal tiempo en pampeana, y hasta el domingo en el norte del país. En el noreste y norte de pampeana se esperan máximas por encima de los 30°C viernes y sábado. El cambio de masa de aire se notaría en las mínimas a partir del lunes, más que nada en el noreste de Argentina.



PRECIPITACIONES

Se registraron importantes precipitaciones en el norte y centro del país. El norte de la región pampeana recibió lluvias que eran muy necesarias, aunque se dieron en combinación con tormentas con viento y caída granizo. En algunos sectores los registros fueron tan altos que se pasó del déficit hídrico a inundaciones localizadas, con todos los daños que esto conlleva. Las primeras tormentas en Córdoba y San Luis fueron el miércoles, aunque se generalizaron entre jueves y viernes. También el noroeste quedó bajo el efecto de este potente sistema de mal tiempo entre jueves y viernes. Las mayores lluvias en esta región fueron en Santiago del Estero, Tucumán y este de Salta. Mayormente el viernes pero también a lo largo del sábado las provincias de Chaco, Corrientes, Formosa y Misiones recibieron el embate de lluvias torrenciales y tormentas. Los registros destacables de la semana son El Trébol (186mm), Marcos Juárez (178mm) y Rosario (142mm), Corrientes (149mm) y Resistencia (138mm), Santiago del Estero (57mm) y Tucumán (46mm).



Precipitaciones acumuladas en la semana

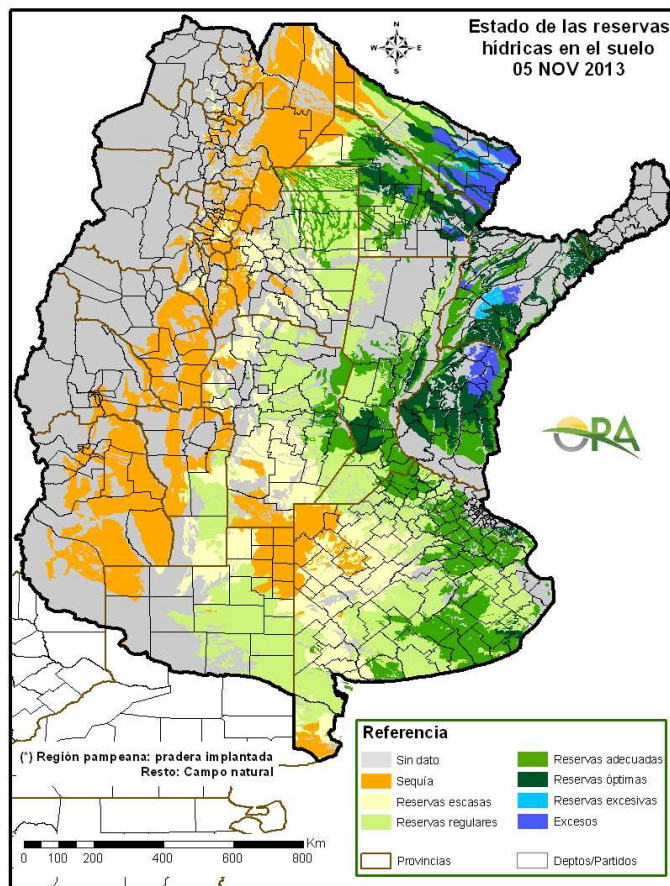
Hoy miércoles 6 se esperan lluvias y tormentas en La Pampa, San Luis, este de Mendoza y noreste de Río Negro. Mañana jueves 7 comienza a desmejorar el tiempo en el norte y oeste de región pampeana, además de seguir las condiciones inestables en la misma zona del miércoles. Entre jueves y lunes se espera la formación de un nuevo sistema de baja presión y el mal tiempo asociado en la región pampeana. El domingo las lluvias y tormentas asociadas a este sistema arribarían al noreste del país. El pronóstico indica que la mayor intensidad del sistema se dará el domingo sobre el oeste y norte de Buenos Aires, el Litoral y el noreste argentino.

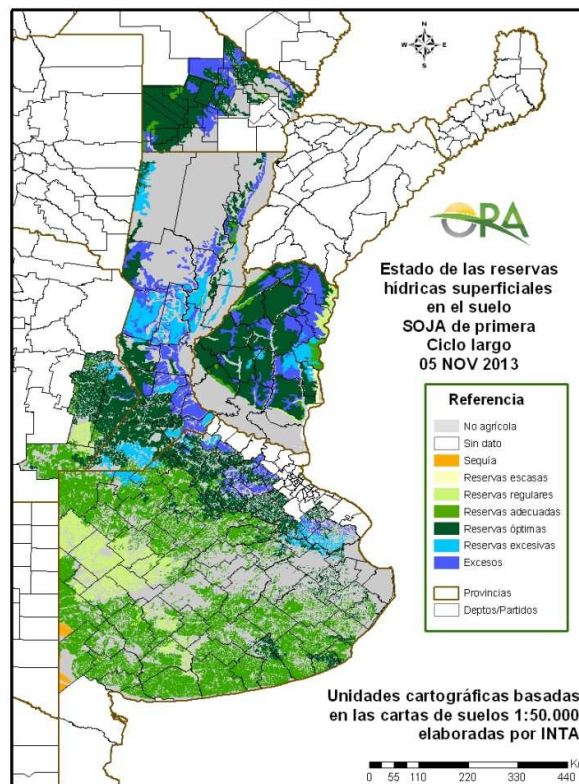
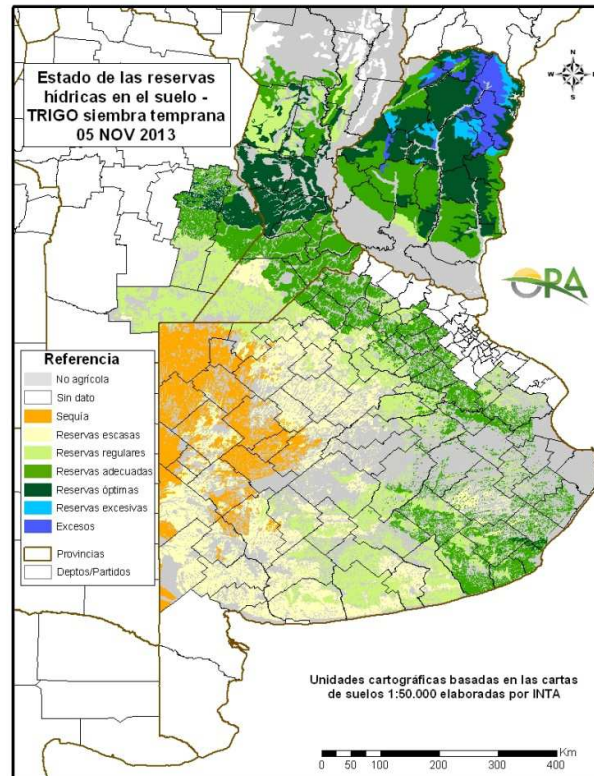
ESTADO DE LAS RESERVAS HÍDRICAS

Las últimas lluvias mejoraron notablemente el panorama hídrico en el norte, en vista a la próxima campaña. Gran parte de Santiago del Estero, Chaco y Formosa vieron avanzar sus reservas hídricas a condiciones regulares a óptimas. En Córdoba y Santa Fe se vio lo mismo, donde se pasó de un importante déficit hídrico a reservas regulares o adecuadas para un campo natural.

El trigo, bien avanzado en su ciclo, recién ahora tiene buenas condiciones hídricas en Santa Fe, Entre Ríos y norte de Buenos Aires. Por otro lado, el sur de Buenos Aires se ha visto relegada con este panorama de lluvias y mayores temperaturas, con lo que las reservas pasaron a ser regulares o adecuadas.

De los cultivos de verano, el balance hídrico superficial en los primeros 30cm del suelo para la soja muestra algunos excesos en Santa Fe, Entre Ríos, norte de Buenos Aires y en el resto de la zona de monitoreo las reservas son óptimas o adecuadas. En el maíz las reservas hídricas son adecuadas a excesivas.







ESTADO DE LOS CULTIVOS

TRIGO. La cosecha en el Chaco y norte de Santa Fe arroja hasta ahora rendimientos que no superan los 10 qq/ha. Si bien para varias zonas del país las lluvias llegaron tarde para este cereal, permitirán un buen llenado de grano, lo cual compensaría en parte la caída de rendimientos. Continúan las buenas condiciones en la principal zona productora (mitad sur de Buenos Aires) esperándose buenos resultados. El 17 % de los lotes se encuentra en macollaje, un 33 % en espigazón/antesis, un 38% en llenado, y el 12% está en madurez. El 66% presenta estado Bueno a Muy Bueno, un 23% Regular, y un 11% se ve en estado Malo

CEBADA. El grueso de la producción se concentra en la mitad sur de Buenos Aires, donde la humedad es satisfactoria, y por ende el desarrollo de este cultivo no presenta inconvenientes. No ocurre lo mismo en otras áreas

GIRASOL. Tanto en el Chaco como en Santiago del Estero, se dan por concluidas las siembras, sin que se alcanzaran las expectativas iniciales. Prosiguen en el resto del país. Inicio de siembra en Pigüé.

MAIZ. También se reactivaron las siembras de este cultivo. El 34 % está emergiendo, y el 56 % en crecimiento.

SOJA. Las implantaciones avanzaron considerablemente, con prioridad sobre los demás cultivos estivales.



EVOLUCIÓN DE LA SUPERFICIE SEMBRADA Y COSECHADA

AVANCE DE LA SIEMBRA DE ARROZ									
CAMPAÑA: 2013/2014(*)									
DELEGACION	TIPO	AREA A SEMBRAR Ha	03/10 %	10/10 %	17/10 %	24/10 %	31/10 %	07/11 %	AREA SEMBRADA Ha
CORRIENTES	LA	5.000	-	20	35	90	100	100	5.000
	LF	97.000	10	40	60	80	90	90	87.300
	M	-	-	-	-	-	-	-	-
T. CORRIENTES		102.000	10	39	59	80	90	90	92.300
CHACO	LA	-	-	-	-	-	-	-	-
	LF	7.500	-	-	-	50	70	80	6.000
	M	-	-	-	-	-	-	-	-
T. CHACO		8.000	-	-	-	50	70	80	6.000
PARANA	LA	3.500	-	17	37	90	100	100	3.500
	LF	35.000	12	51	70	90	95	95	33.250
	M	-	-	-	-	-	-	-	-
T. PARANA		38.500	11	48	67	90	95	95	36.750
R. DEL TALA	LA	2.000	16	38	59	76	85	85	1.690
	LF	29.000	41	56	81	85	91	91	26.445
	M	-	-	-	-	-	-	-	-
T. R.DEL TALA		31.000	39	55	80	84	91	91	28.135
T. ENTRE RIOS		69.500	24	51	73	87	93	93	64.885
FORMOSA	LA	-	-	-	-	-	-	-	-
	LF	8.100	-	-	-	50	70	80	6.480
	M	-	-	-	-	-	-	-	-
T. FORMOSA		8.100	-	-	-	50	70	80	6.480
AVELLANEDA	LA	3.700	-	-	-	-	-	5	185
	LF	26.500	15	25	25	40	50	65	17.225
	M	-	-	-	-	-	-	-	-
T. AVELLANEDA		30.200	13	22	22	35	44	58	17.410
RAFAELA	LA	100	-	-	-	-	-	-	-
	LF	16.100	30	40	50	55	75	80	12.880
	M	-	-	-	-	-	-	-	-
T. RAFAELA		16.200	30	40	50	55	75	80	12.880
T. SANTA FE		46.400	19	28	32	42	55	65	30.290
TOTAL PAIS	LA	-	-	-	-	-	-	-	-
	LF	219.200	16	39	55	73	84	86	189.580
	M	-	-	-	-	-	-	-	-
TOTAL PAIS	13/14	233.500	15	38	54	73	83	86	199.955
	12/13	232.700	16	25	37	45	52	69	-

(*) Cifras Provisorias
Las AREAS están expresadas en hectáreas.
ESTIMACIONES AGRICOLAS
M.A.G.y P.

AVANCE DE LA SIEMBRA DE GIRASOL

CAMPAÑA: 2013/2014(*)

DELEGACION		AREA A SEMBRAR Has	03/10 %	10/10 %	17/10 %	24/10 %	31/10 %	07/11 %	AREA SEMBRADA Has
Bahía Blanca		11.000	-	-	-	-	-	-	-
Bolívar		20.000	-	-	20	54	60	70	14.000
Bragado		5.900	-	26	83	100	100	100	5.900
Gral. Madariaga		60.000	-	-	8	46	61	87	52.200
Junín		5.700	-	-	10	10	73	90	5.130
Lincoln		11.500	-	-	-	5	40	89	10.240
Pehuajó		58.620	-	-	8	34	69	90	52.760
Pergamino		6.100	-	4	32	77	100	100	6.100
Pigüé		130.000	-	-	-	-	-	11	14.300
Salliqueló		150.000	-	-	8	30	61	99	148.500
Tandil		132.000	-	-	5	16	26	47	62.040
T.Arroyos		127.950	-	-	-	-	7	58	74.210
25 de Mayo		30.000	-	-	50	76	100	100	30.000
BUENOS AIRES	13/14	748.770	-	0	7	18	32	57	475.380
	12/13	692.881	-	0	7	16	30	44	
Laboulaye		13.000	-	-	-	10	37	80	10.400
M. Juárez		1.800	8	13	27	32	100	100	1.800
Río Cuarto		9.500	-	-	-	22	68	82	7.790
S. Francisco		3.000	-	-	-	-	-	-	-
Villa María		500	-	-	-	-	-	-	-
CORDOBA	13/14	27.800	1	1	2	14	47	72	19.990
	12/13	40.700	19	20	21	31	35	56	
Paraná		6.000	72	72	72	72	100	100	6.000
R. del Tala		-	-	-	-	-	-	-	-
ENTRE RIOS	13/14	6.000	72	72	72	72	100	100	6.000
	12/13	8.000	53	80	80	95	95	98	
General Pico		67.800	-	-	2	5	10	16	10.850
Santa Rosa		170.000	-	1	10	29	48	71	120.700
LA PAMPA	13/14	237.800	-	-	2	5	10	16	131.550
	12/13	286.600	-	-	2	2	2	18	
Avellaneda		131.200	88	89	89	92	92	100	131.200
C. de Gómez		1.500	-	-	-	-	-	-	-
Casilda		-	-	-	-	-	-	-	-
Rafaela		25.000	54	54	84	100	100	100	25.000
V. Tuerto		800	-	-	-	10	35	60	480
SANTA FE	13/14	158.500	81	82	87	92	92	99	156.680
	12/13	182.000	99	99	99	99	99	99	
CATAMARCA		-	-	-	-	-	-	-	-
CORRIENTES		-	-	-	-	-	-	-	-
CHACO		150.000	38	38	39	39	100	100	150.000
FORMOSA		-	-	-	-	-	-	-	-
JUJUY		-	-	-	-	-	-	-	-
MISIONES		-	-	-	-	-	-	-	-
SALTA		-	-	-	-	-	-	-	-
SAN LUIS		25.000	1	1	12	89	98	100	25.000
S. ESTERO		10.000	38	38	38	38	38	100	10.000
TUCUMAN		-	-	-	-	-	-	-	-
TOTAL PAIS	13/14	1.363.870	14	14	19	28	45	61	974.600
	12/13	1.657.071	35	36	39	43	50	59	

(*) Cifras Provisorias

Las AREAS están expresadas en hectáreas.

ESTIMACIONES AGRICOLAS

M.A.G. y P.

AVANCE DE LA SIEMBRA DE MAIZ

CAMPAÑA: 2013/2014(*)

DELEGACION		AREA A SEMBRAR Ha	03/10 %	10/10 %	17/10 %	24/10 %	31/10 %	07/11 %	AREA SEMRADA Ha
Bahía Blanca		5.000	-	-	-	-	-	-	-
Bolívar		100.000	-	50	71	88	90	93	93.000
Bragado		100.200	14	34	51	66	69	72	72.144
General Madariaga		60.000	-	-	-	29	39	70	42.000
Junín		92.500	50	80	95	100	100	100	92.500
Lincoln		195.650	3	20	52	75	90	95	185.868
Pehuajó		280.000	-	5	11	34	57	68	190.400
Pergamino		63.000	56	93	100	100	100	100	63.000
Pigüé		60.000	-	-	5	15	40	85	51.000
Salliqueló		115.000	4	32	26	64	85	98	112.700
Tandil		164.000	-	-	7	15	32	57	93.480
T.Arroyos		116.950	-	-	-	-	13	47	54.967
25 de Mayo		110.000	10	24	35	48	69	69	75.922
Otros partidos		45.000	-	20	30	45	65	70	31.500
BUENOS AIRES	13/14	1.507.300	8	23	33	49	63	74	1.158.480
	12/13	1.604.083	15	25	39	49	57	67	
Laboulaye		375.000	2	6	17	23	32	47	176.250
M. Juárez		223.700	3	11	42	57	60	62	138.694
Río Cuarto		565.700	2	3	5	9	10	15	84.855
S. Francisco		545.000	-	-	-	-	3	5	27.250
Villa María		248.800	-	-	-	-	-	11	27.368
CORDOBA	13/14	1.958.200	1	3	10	14	17	23	454.417
	12/13	1.801.650	35	39	43	47	50	54	
Paraná		90.000	64	74	74	74	74	74	66.600
R. del Tala		150.000	60	65	65	65	65	65	97.950
ENTRE RIOS	13/14	240.000	61	69	69	69	69	68	164.550
	12/13	248.500	83	86	86	86	86	86	
General Pico		192.700	-	1	3	8	13	25	48.175
Santa Rosa		109.000	1	1	26	34	37	37	40.330
LA PAMPA	13/14	301.700	0	1	11	18	22	29	88.505
	12/13	317.500	0	1	4	4	10	16	
Avellaneda		68.700	11	13	13	13	13	13	9.068
C. de Gómez		168.385	34	39	51	51	51	51	85.876
Casilda		92.400	4	5	5	5	9	9	8.556
Rafaela		118.000	22	22	35	42	42	42	49.560
V. Tuerto		110.000	8	35	35	36	36	36	39.600
SANTA FE	13/14	557.485	19	26	32	34	34	34	192.661
	12/13	704.200	49	50	56	56	59	64	
CATAMARCA		2.600	-	-	-	-	-	-	-
CORRIENTES		12.000	-	-	-	-	-	-	-
CHACO		150.000	-	-	-	-	-	-	-
FORMOSA		10.000	-	-	-	-	-	-	-
JUJUY		4.510	-	-	-	-	-	-	-
MISIONES		30.820	42	45	47	50	54	59	18.184
SALTA		161.955	-	-	-	-	-	-	-
SAN LUIS		210.000	0	0	1	10	14	16	33.600
S. ESTERO		511.000	-	-	0	0	0	1	5.110
TUCUMAN		56.000	-	-	-	-	-	-	-
TOTAL PAIS	13/14	5.713.570	7	13	19	25	31	36	2.115.507
	12/13	6.112.848	24	28	34	39	42	48	

(*) Cifras Provisorias

Las AREAS están expresadas en hectáreas.

ESTIMACIONES AGRICOLAS

M.A.G. y P.

AVANCE DE LA SIEMBRA DE MANI							
CAMPAÑA: 2013/2014(*)							
DELEGACION	TIPO	AREA A SEMBRAR Has	17/10 %	24/10 %	31/10 %	07/11 %	AREA SEMBRADA Has
CORRIENTES	Colorado	-	-	-	-	-	-
	Rosado	0	-	-	-	-	-
	Total	0	-	-	-	-	-
	12/13	0	-	-	-	-	-
BUENOS AIRES	Colorado	-	-	-	-	-	-
	Rosado	-	-	-	-	-	-
	Total	-	-	-	-	-	-
	12/13	1.500	-	-	-	-	-
JUJUY	Colorado	-	-	-	-	-	-
	Rosado	590	-	-	-	-	-
	Total	590	-	-	-	-	-
	12/13	588	-	-	-	-	-
SALTA	Colorado	-	-	-	-	-	-
	Rosado	9.000	-	-	-	-	-
	Total	9.000	-	-	-	-	-
	12/13	9.050	-	-	-	-	-
SANTA FE	Colorado	-	-	-	-	-	-
	Rosado	300	-	-	-	-	-
	Total	300	-	-	-	-	-
	12/13	300	-	-	-	-	-
SAN LUIS	Colorado	-	-	-	-	-	-
	Rosado	17.500	3	7	43	48	8.400
	Total	17.500	3	7	43	48	8.400
	12/13	19.465	-	-	5	20	-
LA PAMPA	Colorado	-	-	-	-	-	-
	Rosado	17.370	-	-	-	-	-
	Total	17.370	-	-	-	-	-
	12/13	15.860	-	-	-	-	-
Laboulaye	Colorado	-	-	-	-	-	-
	Rosado	155.000	-	-	5	27	42.253
	Total	155.000	-	-	5	27	42.253
	12/13	144.850	-	-	-	-	-
Marcos Juárez	Colorado	-	-	-	-	-	-
	Rosado	2.500	-	-	-	20	500
	Total	2.500	-	-	-	20	500
	12/13	-	-	-	-	-	-
Río Cuarto	Colorado	-	-	-	-	-	-
	Rosado	157.500	-	1	11	61	95.492
	Total	157.500	-	1	11	61	95.492
	12/13	176.950	-	16	21	51	-
Villa María	Colorado	200	-	-	-	25	50
	Rosado	46.200	-	-	-	21	9.628
	Total	46.400	-	-	-	21	9.678
	12/13	49.500	-	-	0	2	-
CORDOBA	Colorado	200	-	-	-	25	50
	Rosado	361.200	-	0	7	41	147.873
	Total	361.400	-	0	7	41	147.923
	12/13	371.300	-	5	6	16	-
TOTAL PAIS	Colorado	200	-	-	-	25	50
	Rosado	405.960	0	1	8	38	156.273
	Total	406.160	0	1	8	38	156.323
	2012/13	418.063	-	4	6	15	-

(*) Cifras Provisorias
Las AREAS están expresadas en hectáreas.
ESTIMACIONES AGRICOLAS
M. A. G. y P.



ESTADO DE LOS CULTIVOS Y HUMEDAD DEL SUELO

HUMEDAD Y ESTADO DE LOS CULTIVOS

Desde el 31/10/13 hasta el 07/11/13

PROVINCIA	DELEGACION	TRIGO (pan)									Humedad	
		Estado Fenológico (*)					Estado General					
		E	C	F	L	M	MB	B	R	M		
BUENOS AIRES	BAHIA BLANCA	-	-	97	3	-	-	67	33	-	-	A/R
	BOLIVAR	-	10	90	-	-	-	100	-	-	-	A
	BRAGADO	-	-	80	20	-	-	100	-	-	-	A
	GENERAL MADARIAGA	-	62	38	-	-	-	92	8	-	-	A
	JUNIN	-	-	48	52	-	-	100	-	-	-	A
	LINCOLN	-	-	26	74	-	-	94	6	-	-	A
	PEHUAJO	-	80	20	-	-	36	64	-	-	-	A/R/PS
	PERGAMINO	-	-	-	98	2	-	100	-	-	-	A
	PIGÜE	-	100	-	-	-	14	86	-	-	-	A
	SALLIQUELO	-	-	78	22	-	-	100	-	-	-	A
	TANDIL	-	20	80	-	-	-	100	-	-	-	A
	TRES ARROYOS	-	-	100	-	-	9	91	-	-	-	A
	25 DE MAYO	-	-	47	53	-	16	31	53	-	-	A
CORDOBA	LABOULAYE	-	-	40	60	-	-	30	45	25	-	A
	MARCOS JUAREZ	-	-	-	100	-	-	57	30	13	-	A
	RIO CUARTO	-	-	29	70	1	-	17	29	54	-	A
	SAN FRANCISCO	-	-	-	20	80	-	14	40	46	-	A/R
	VILLA MARIA	-	-	17	83	-	-	47	43	10	-	A
ENTRE RIOS	PARANA	-	-	10	90	-	-	65	35	-	-	A
	ROSARIO DEL TALA	-	-	-	80	20	8	53	34	5	-	E/A
LA PAMPA	GENERAL PICO	-	-	80	20	-	-	38	62	-	-	R
	SANTA ROSA	-	50	50	-	-	-	40	60	-	-	A
SANTA FE	AVELLANEDA	-	-	-	23	77	-	21	45	34	-	A/R/PS
	CASILDA	-	-	-	40	60	-	5	57	38	-	A
	CANADA de GOMEZ	-	-	-	59	41	-	37	42	21	-	E/A
	RAFAELA	-	-	-	79	21	-	15	65	20	-	A
	VENADO TUERTO	-	-	-	90	10	-	100	-	-	-	A
CATAMARCA	CATAMARCA	-	-	-	-	100	-	-	59	41	-	PS
CORRIENTES	CORRIENTES	-	-	-	-	-	-	-	-	-	-	-
CHACO	ROQUE SAENZ PENA	-	-	-	29	71	-	14	39	47	-	R/PS/S
FORMOSA	FORMOSA	-	-	-	-	-	-	-	-	-	-	-
JUJUY	JUJUY	-	-	70	20	10	-	100	-	-	-	A
MISIONES	POSADAS	-	-	-	-	-	-	-	-	-	-	-
SALTA	SALTA	-	-	70	20	10	-	53	47	-	-	A/R
SAN LUIS	SAN LUIS	-	77	23	-	-	-	100	-	-	-	A
SANTIAGO DEL ESTERO	SANTIAGO DEL ESTERO	-	55	22	22	-	-	3	27	70	-	A/R/PS/S
TUCUMAN	TUCUMAN	-	-	-	-	100	-	2	66	32	-	PS/R

Las cifras expresan porcentaje de la superficie del área sembrada.

Estado general: MB: Muy Bueno, B: Bueno, R: Regular, M: Malo.

Humedad: A: Adecuada, R: Regular, E: Exceso, I: Inundación, PS: Principio de Sequía, S: Sequía.

Estado Fenológico: E: Emergencia; C: Crecimiento; F: Floración; L: Llenado; M: Madurez

(*) La sumatoria puede ser inferior a 100, correspondiendo la diferencia a siembras aún sin emerger.

